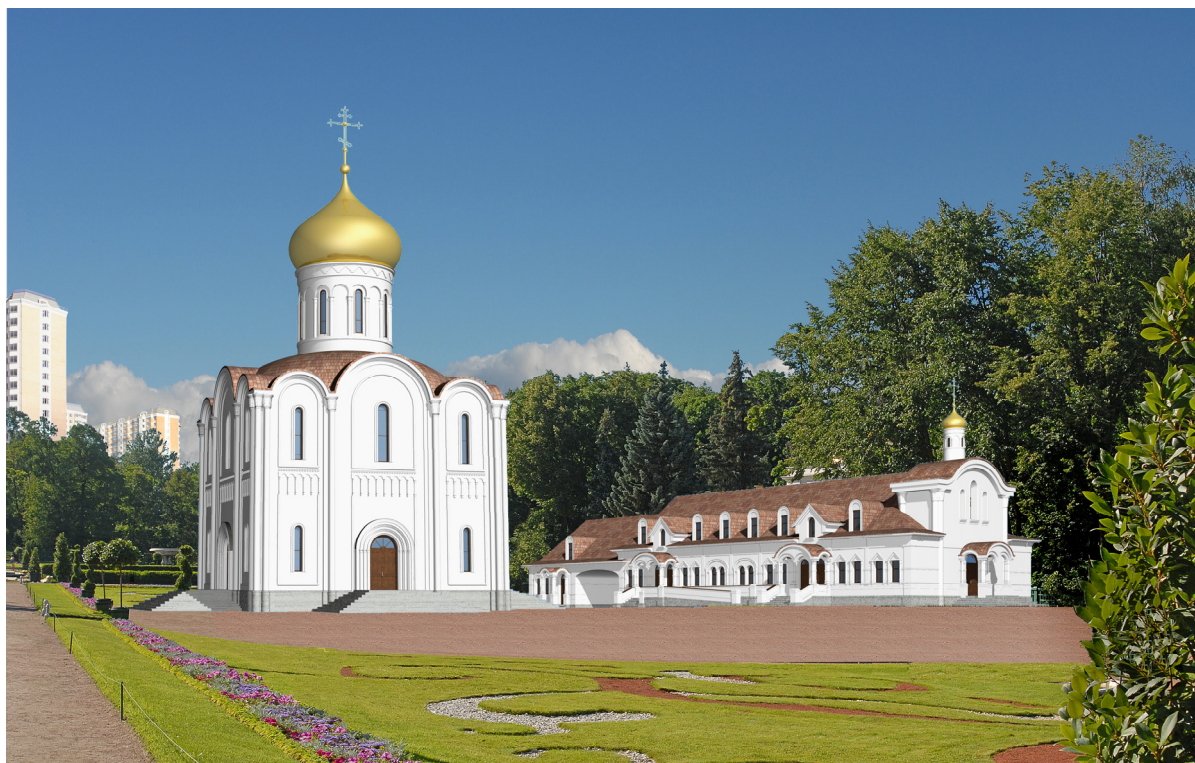
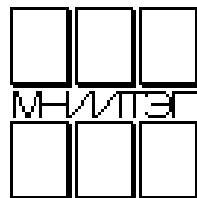


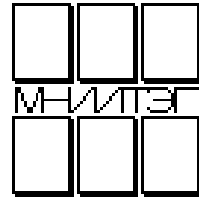
**ПРАВИТЕЛЬСТВО МОСКВЫ**  
**КОМИТЕТ ПО АРХИТЕКТУРЕ И ГРАДОСТРОИТЕЛЬСТВУ Г. МОСКВЫ**  
**(МОСКОМАРХИТЕКТУРА)**  
**МОСКОВСКИЙ НАУЧНО-ИССЛЕДОВАТЕЛЬСКИЙ И ПРОЕКТНЫЙ ИНСТИТУТ**  
**ТИПОЛОГИИ, ЭКСПЕРИМЕНТАЛЬНОГО ПРОЕКТИРОВАНИЯ**



**ПРОЕКТ**  
**ХРАМОВОГО КОМПЛЕКСА ПРАВОСЛАВНОЙ ЦЕРКВИ**  
вместимостью 300 прихожан из сборных конструкций для серийного применения  
в г. Москве.

Москва 2010 г.

**ПРАВИТЕЛЬСТВО МОСКВЫ  
КОМИТЕТ ПО АРХИТЕКТУРЕ И ГРАДОСТРОИТЕЛЬСТВУ Г. МОСКВЫ  
(МОСКОМАРХИТЕКТУРА)  
МОСКОВСКИЙ НАУЧНО-ИССЛЕДОВАТЕЛЬСКИЙ И ПРОЕКТНЫЙ ИНСТИТУТ  
ТИПОЛОГИИ, ЭКСПЕРИМЕНТАЛЬНОГО ПРОЕКТИРОВАНИЯ**



**ПРОЕКТ**  
**ХРАМОВОГО КОМПЛЕКСА ПРАВОСЛАВНОЙ ЦЕРКВИ**  
вместимостью 300 прихожан из сборных конструкций для серийного применения  
в г. Москве.

**ДИРЕКТОР ИНСТИТУТА**

**ГЛАВНЫЙ ИНЖЕНЕР ИНСТИТУТА**

**ГЛАВНЫЙ КОНСТРУКТОР ИНСТИТУТА**

**РУКОВОДИТЕЛЬ МАСТЕРСКОЙ №1**

**ГЛАВНЫЙ ИНЖЕНЕР МАСТЕРСКОЙ №1**

**ГЛАВНЫЙ АРХИТЕКТОР ПРОЕКТА**

**ГЛАВНЫЙ АРХИТЕКТОР ПРОЕКТА**

**ГЛАВНЫЙ ИНЖЕНЕР ПРОЕКТА**

**Ю.П. ГРИГОРЬЕВ**

**Е.Е. НИКИТИН**

**Г.И. ШАПИРО**

**А.В. НАДЫСЕВ**

**А.Э. ЯНКО**

**В.В. БОЙКО**

**В.Б. ШУМОВ**

**В.Н. ПАПУ**

## Список авторского коллектива

Руководитель авторского коллектива Григорьев Ю.П.

Архитекторы:

Надысев А.В.

Бойко В.В.

Шумов В.Б.

Козаков А.Б.

Конструкторы:

Никитин Е.Е.

Шапиро Г.И.

Янко А.Э.

Папу В.Н.

Коржикова И.А.

## Пояснительная записка.

МНИИТЭП разработал проект Храмового комплекса православной церкви для серийного применения, в который входит:

- Храм на 300 прихожан;
- Дом причта;
- Хозяйственный блок.

Здание храма прямоугольное в плане, трёхчастное, четырёхстолпное, однокупольное. В подвальной части храма предусмотрены: ризница, подсобные помещения, санузел для священнослужителей, венткамера и электрощитовая. На первом этаже расположены алтарь, солея, средняя часть храма, свечная лавка; хоры на антресольном этаже. Храм разработан без звонницы.

Дом причта с техподпольем, первым и мансардным этажом включает в себя основные группы помещений: административная, трапезная, воскресная школа, помещения отдыха священнослужителей, также на первом этаже располагается крещальня. С торца дома причта пристроена звонница.

В хозяйственном блоке в надземном этаже располагаются туалетные для прихожан со входом непосредственно с территории, электрощитовая, помещения ИТП. Подвал занят помещениями ИТП и техническими помещениями.

Во все здания комплекса предусмотрена доступность маломобильных групп населения.

## Конструктивные решения.

Фундаменты - монолитная железобетонная плита на естественном основании с усреднёнными прочностными и деформационными характеристиками;

Наружные стены - внутренний слой стен из однослойных плоских железобетонных панелей толщиной 200 мм (ориентировочно);

- слой утеплителя из минераловатных плит толщиной по теплотехническому расчёту

( $R_0^{np} \geq 3,5 \text{ м}^2\text{С/Вт}$ );

- фасадный фактурный слой из однослойных бетонных панелей с матричной отделкой или из сырой штукатурки с фасадными архитектурными элементами из полистирольного пенопласта, оштукатуренными тонкой полимерцементной штукатуркой на постройке;

- оконные блоки с двухкамерными стеклопакетами ( $R_0^{np} \geq 0,56 \text{ м}^2\text{С/Вт}$ ) с деревянными створками и коробками;

Внутренние стены - сборные из однослойных плоских железобетонных панелей толщиной 200 мм ;

Колонны - сборные железобетонные с поперечным сечением 400×400 мм;

- сборные из однослойных плоских железобетонных панелей толщиной 100 мм (ориентировочно) или с каркасом из стальных холодногнутых элементов с обшивкой из листов «сухой штукатурки» с заполнением минераловатными плитами;

Перекрытия - сборные из однослойных плоских железобетонных плит толщиной 200 мм (ориентировочно) с опиранием на колонны и стены и друг на друга «впотай» (безригельный каркас);

Лестничные марши площадки - сборные железобетонные;

Санузлы и блоки инженерных коммуникаций - стенки с лёгким каркасом из стальных холодно-гнутых элементов, с обшивкой из листов «регипс» с заполнением минераловатными плитами (для санузлов);

Покрытие - сборное из однослойных железобетонных плит, с утеплителем из минераловатных плит и кровлей из листовой меди с вентиляционными продухами;

Купола на барабанах- с каркасом из стальных прокатных и холодногнутых элементов и кровлей из листовой меди;

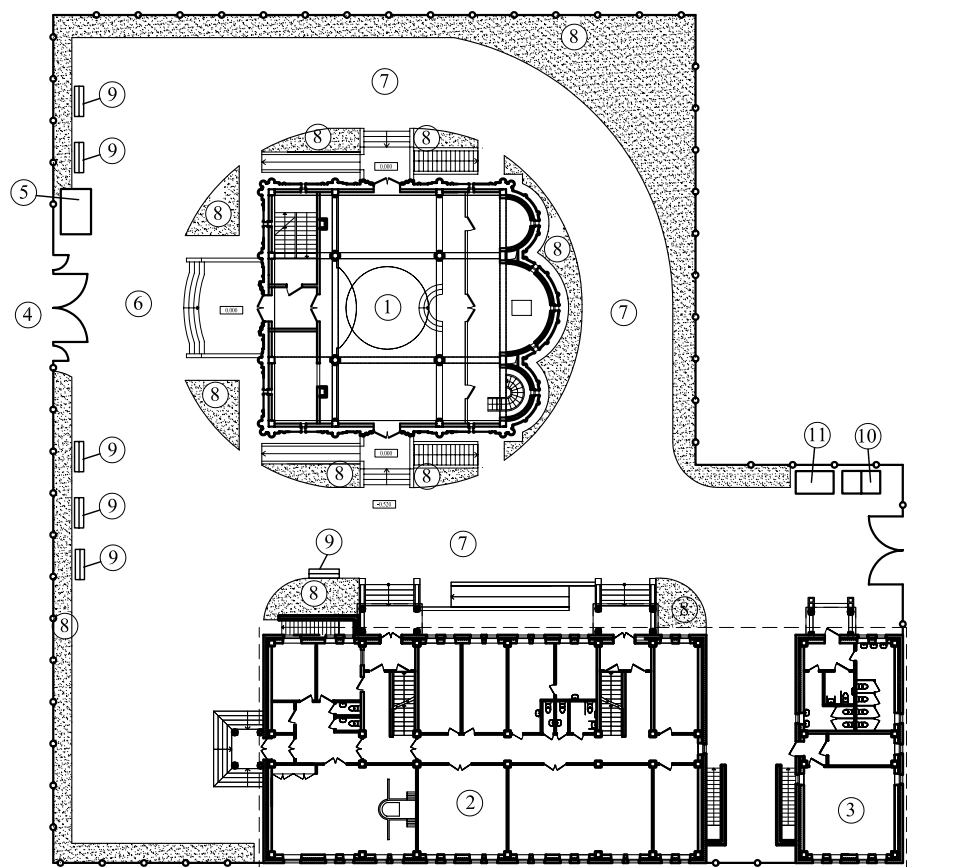
Масса сборных железобетонных элементов не более 10 тонн.

### Технико-экономические показатели

| Наименование показателей.   | Храм<br>на 300 прихожан | Дом причта | Хозяйственный<br>блок |
|---|-------------------------|------------|-----------------------|
| Общая площадь, кв.м.  | 725.5                   | 1129.6     | 260.2                 |
| Полезная площадь, кв.м.   | 700.4                   | 1014.2     | 255.6                 |
| Площадь подвала, кв.м   | 234.6                   | 393.8      | 83.7                  |
| Общий строительный объем (V) куб.м.   | 6384.1                  | 3864.4     | 827.0                 |
| Площадь застройки, кв.м   | 490.9                   | 549.3      | 204.1                 |
| Площадь участка, га   | 0.27                    |            |                       |
| Ориентировочная стоимость строительства<br>без внутренней отделки, тыс. руб |                         |            |                       |

СХЕМА ПЛАНИРОВОЧНОЙ ОРГАНИЗАЦИИ ЗЕМЕЛЬНОГО УЧАСТКА  
ХРАМОВОГО КОМПЛЕКСА НА 300 ПРИХОЖАН

Комплекс состоит из однокупольного храма и дома причта.  
Общая площадь участка 0.27 га.



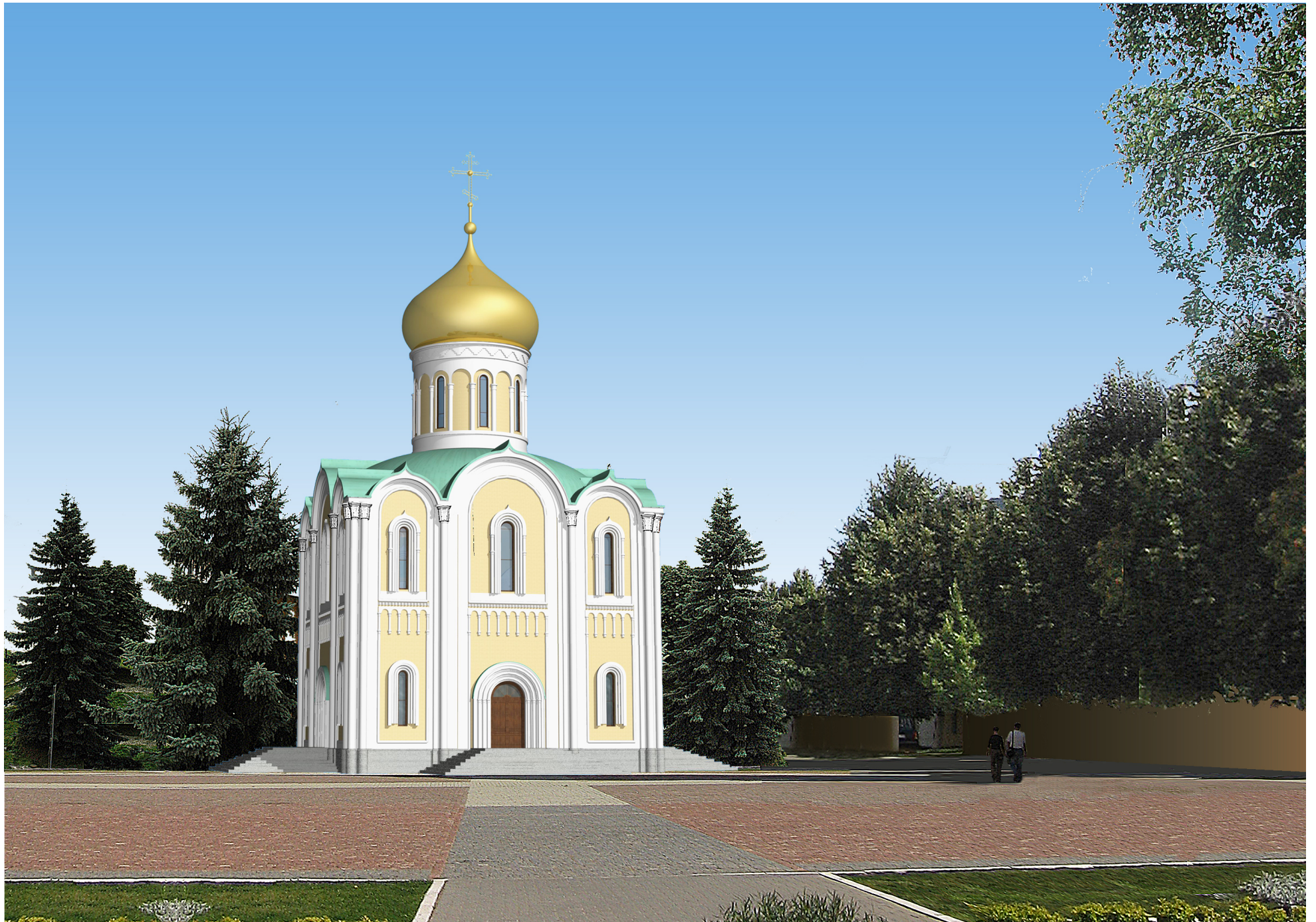
Экспликация:

- 1 - Храм
- 2 - Дом причта
- 3 - Хозблок и туалеты для прихожан
- 4 - Въездные и входные ворота
- 5 - Церковный киоск
- 6 - Площадка перед входом в храм
- 7 - Круговой обход
- 8 - Озеленённая территория
- 9 - Скамьи для отдыха
- 10 - Мусоросборник
- 11 - Печь для сжигания записок
- 12 - Хозяйственный въезд

М 1:500

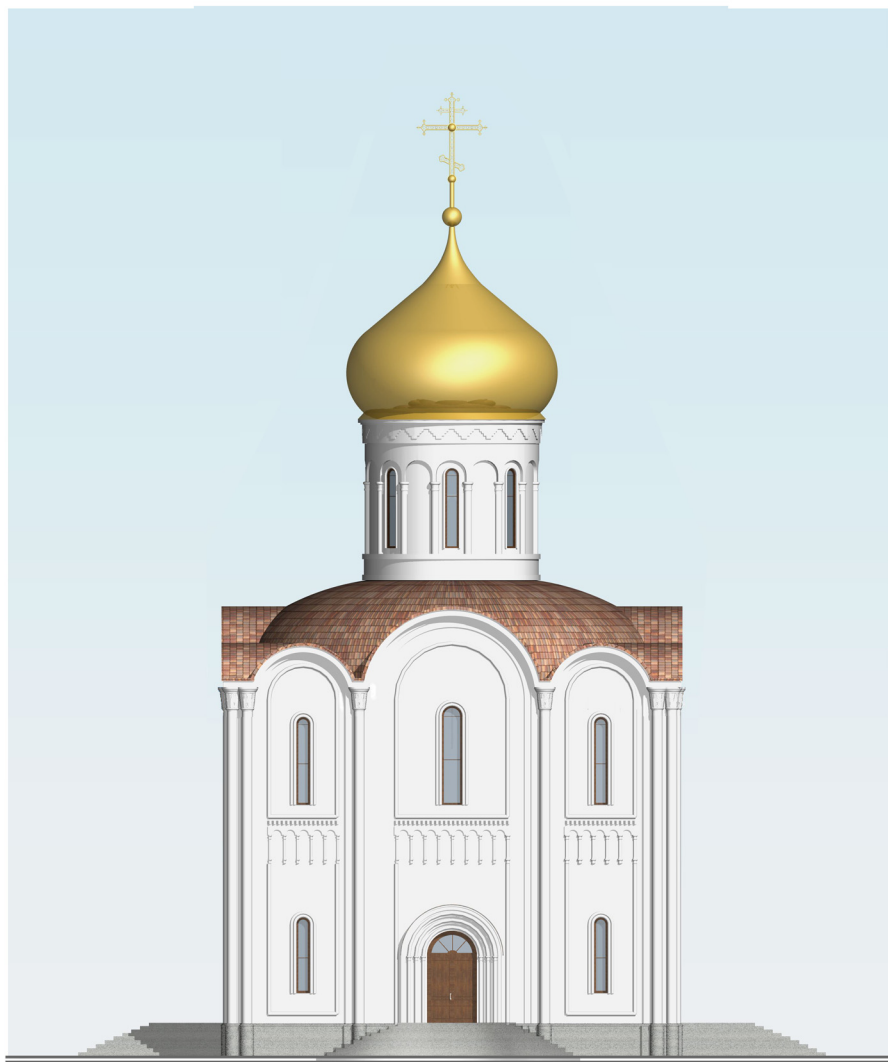




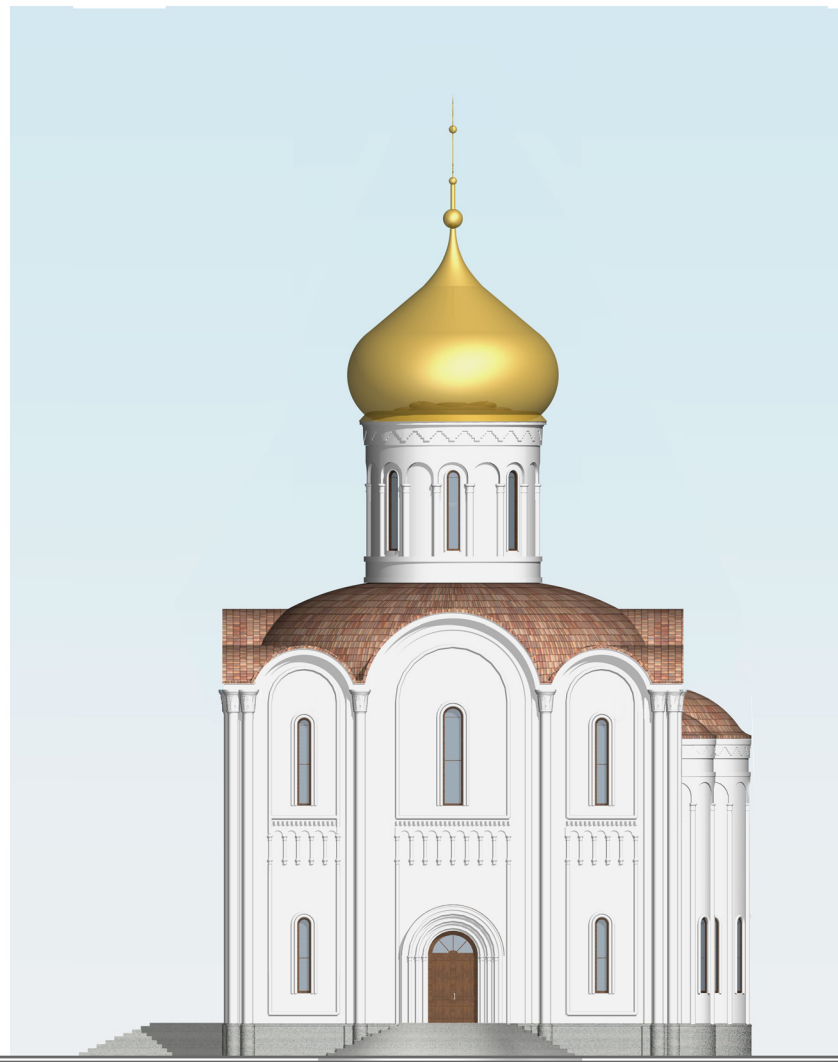


*Вариант 1*

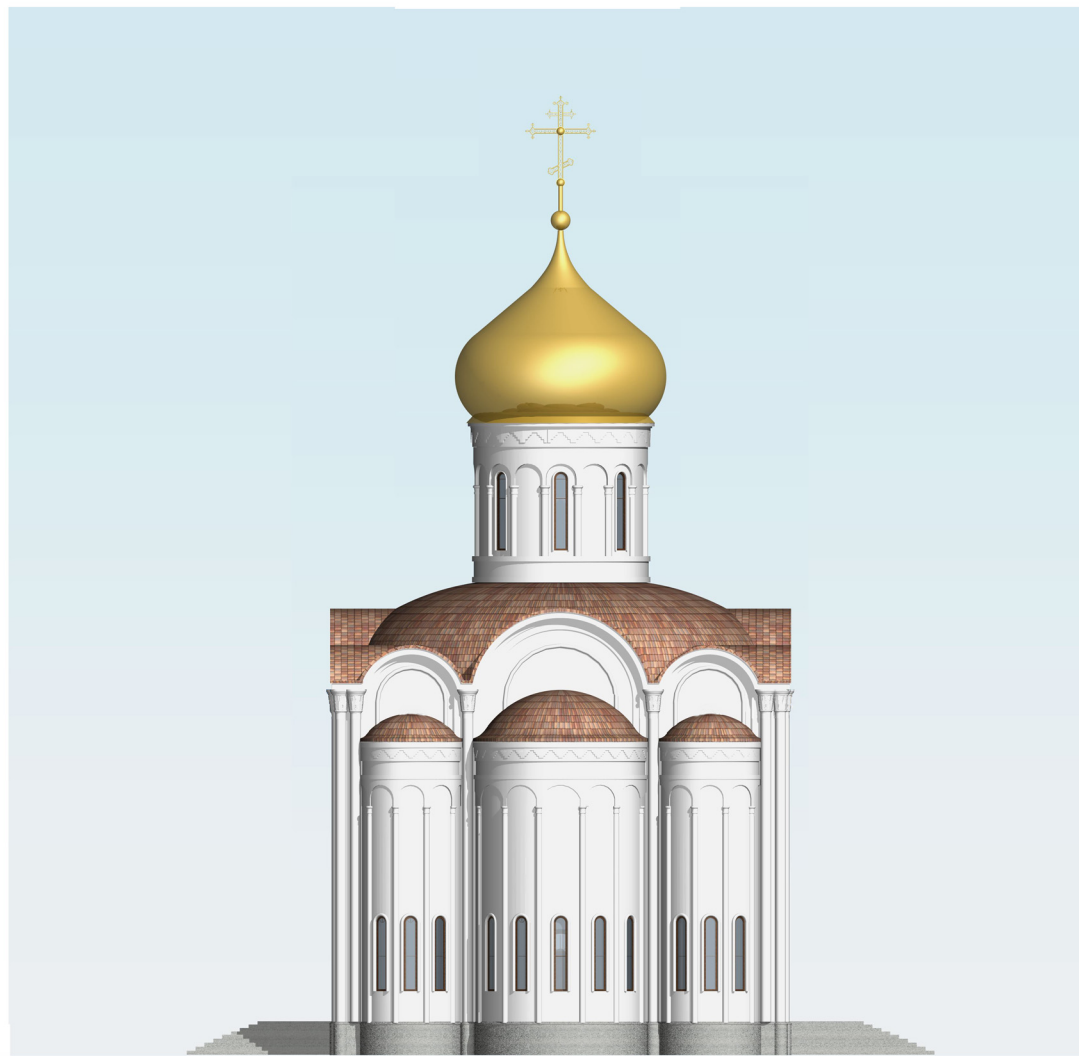
*Фасад в осях Г-А*



*Фасад в осях 1-4*



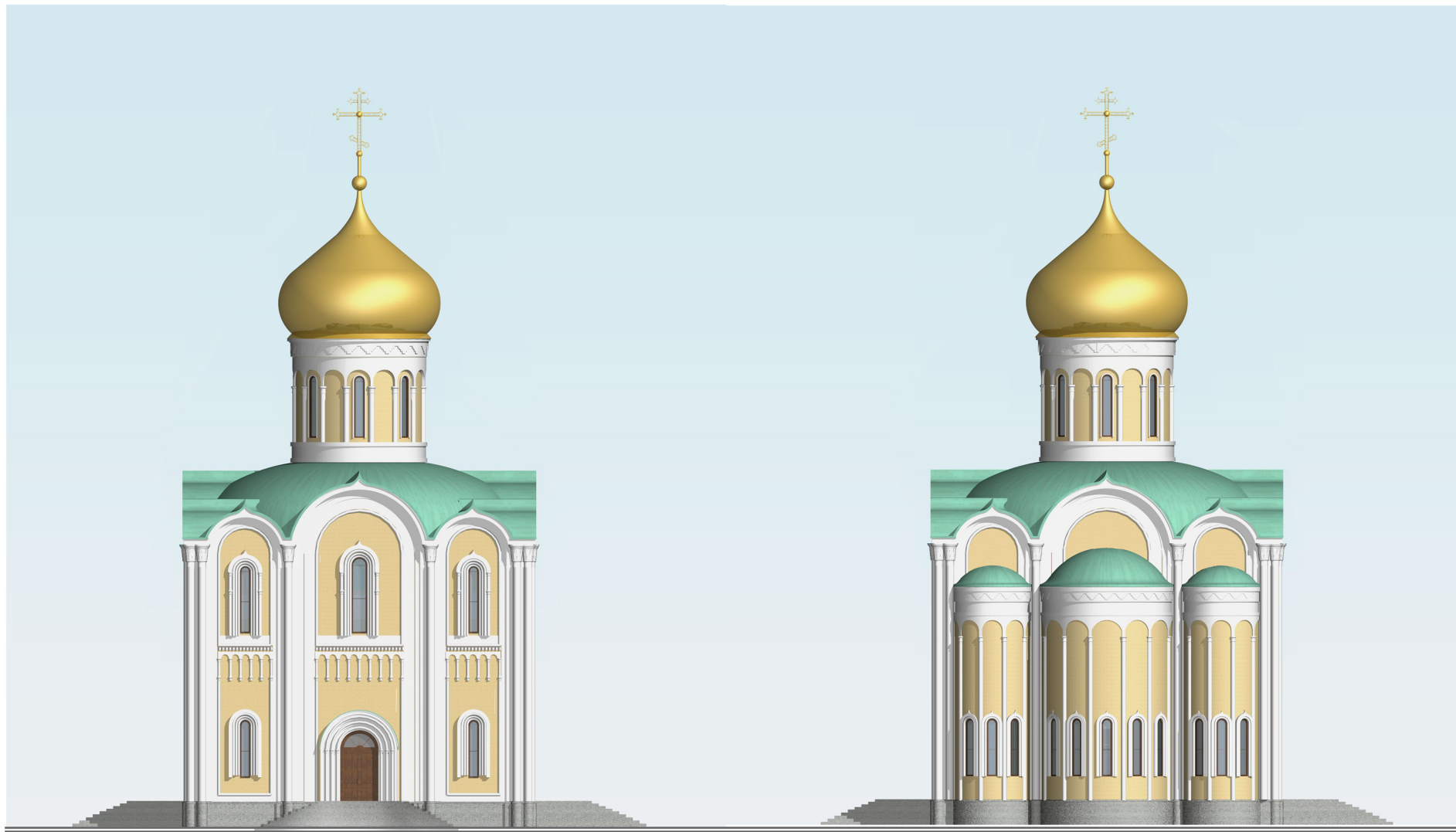
*Вариант 1*  
*Фасад в осях А-Г*



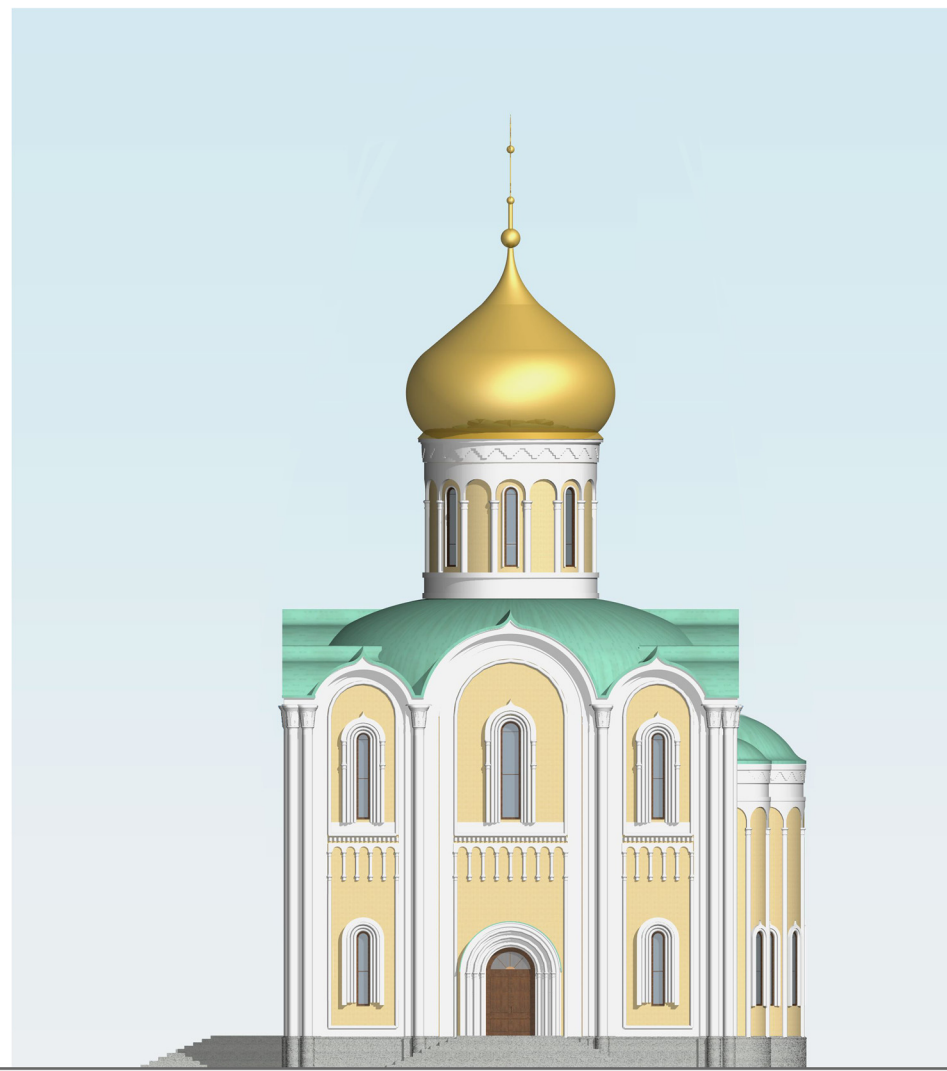
Вариант 2

Фасад в осях Г-А

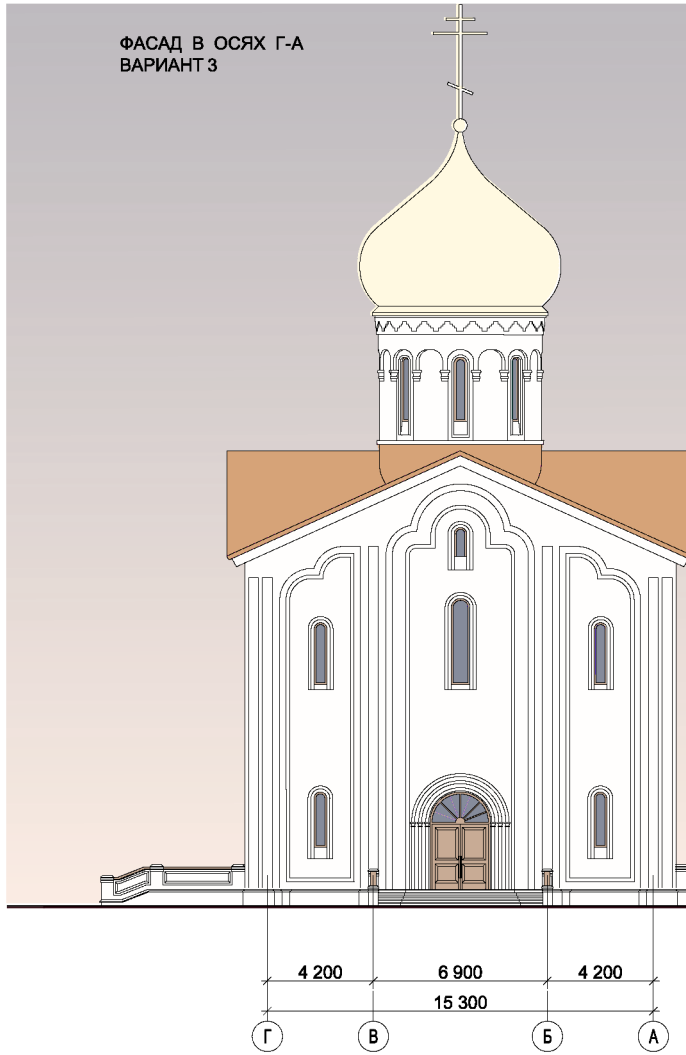
Фасад в осях А-Г



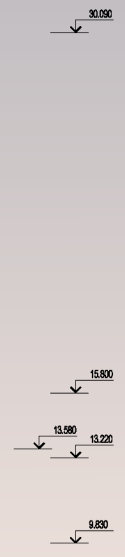
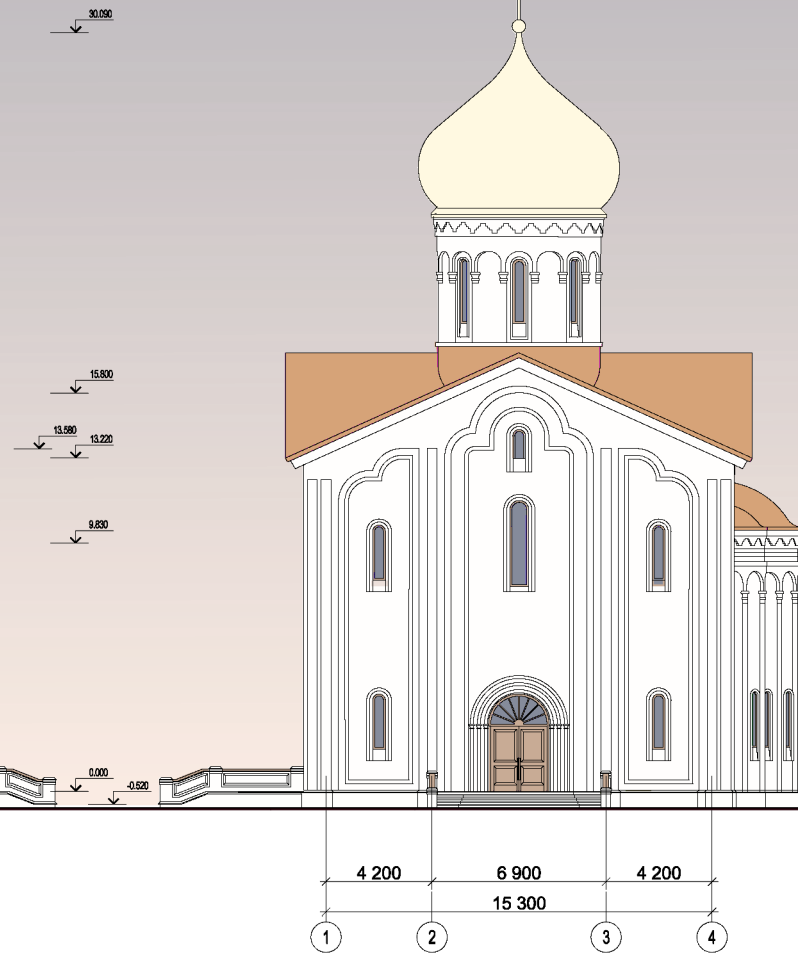
*Вариант 2*  
*Фасад в осях 1-4*



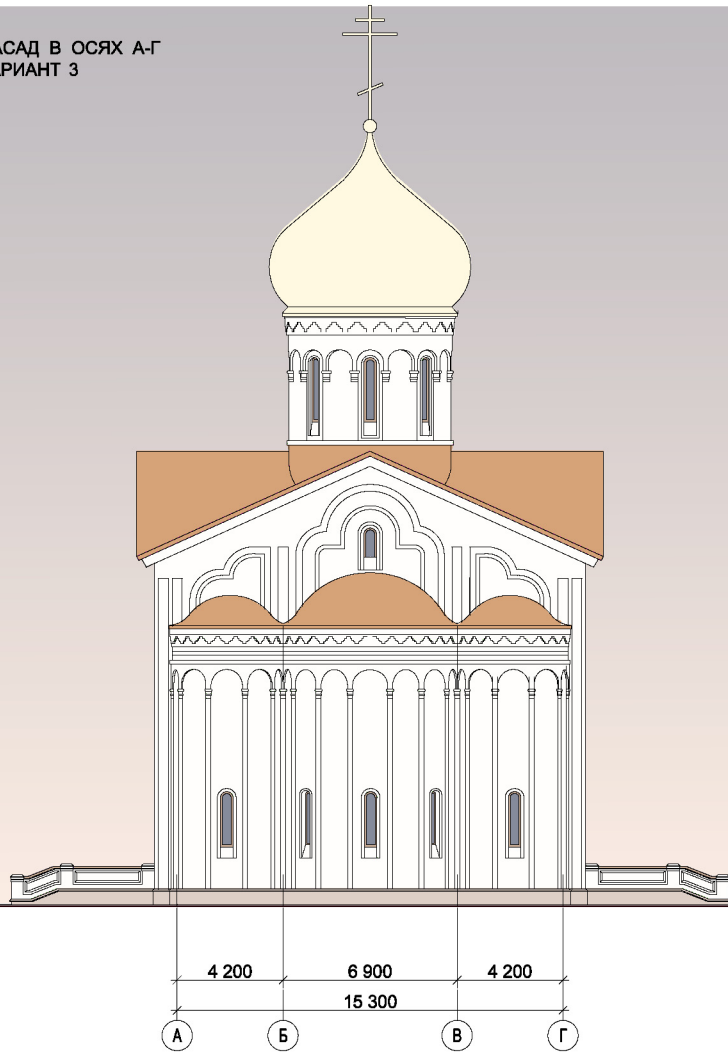
ФАСАД В ОСЯХ Г-А  
ВАРИАНТ 3



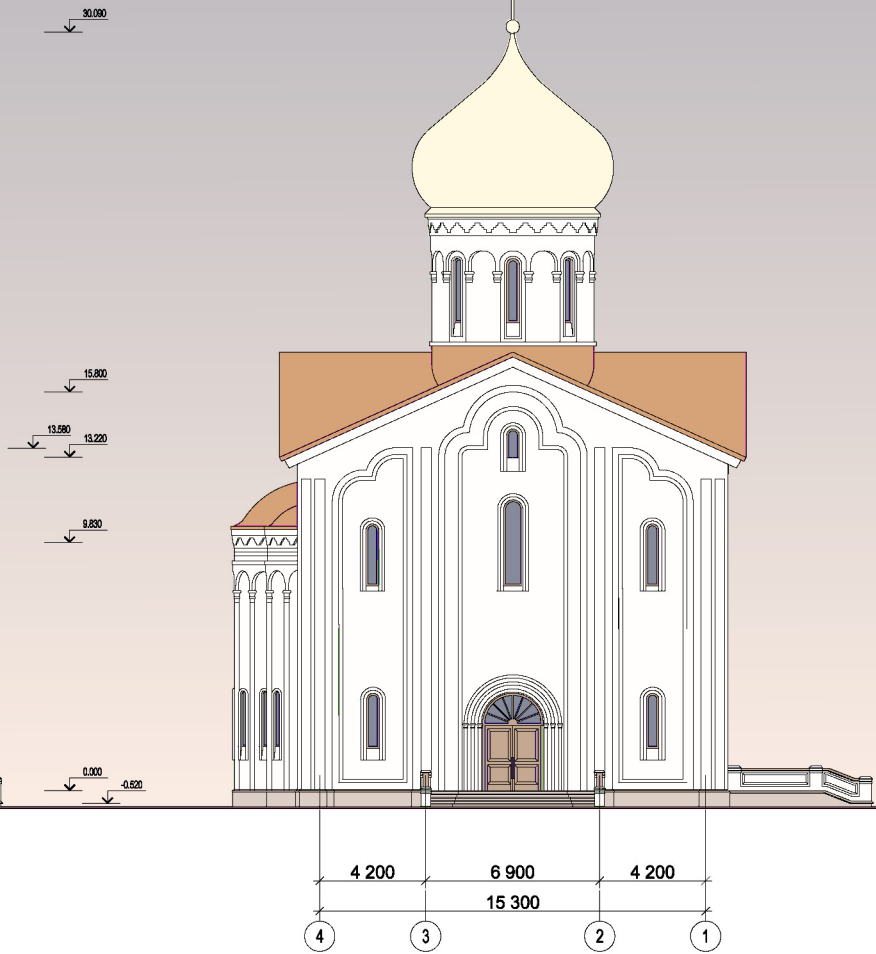
ФАСАД В ОСЯХ 1-4  
ВАРИАНТ 3



ФАСАД В ОСЯХ А-Г  
ВАРИАНТ 3

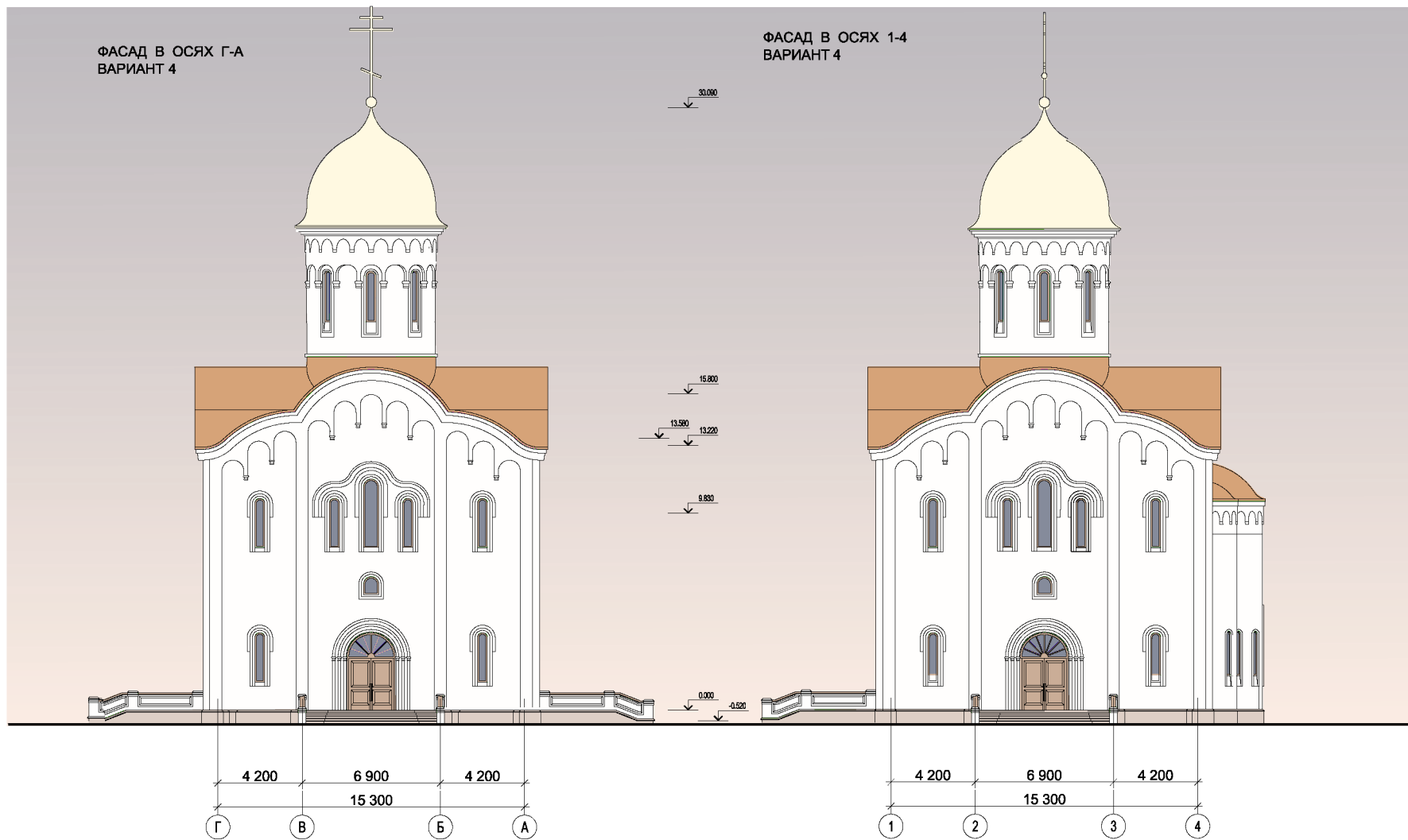


ФАСАД В ОСЯХ 4-1  
ВАРИАНТ 3



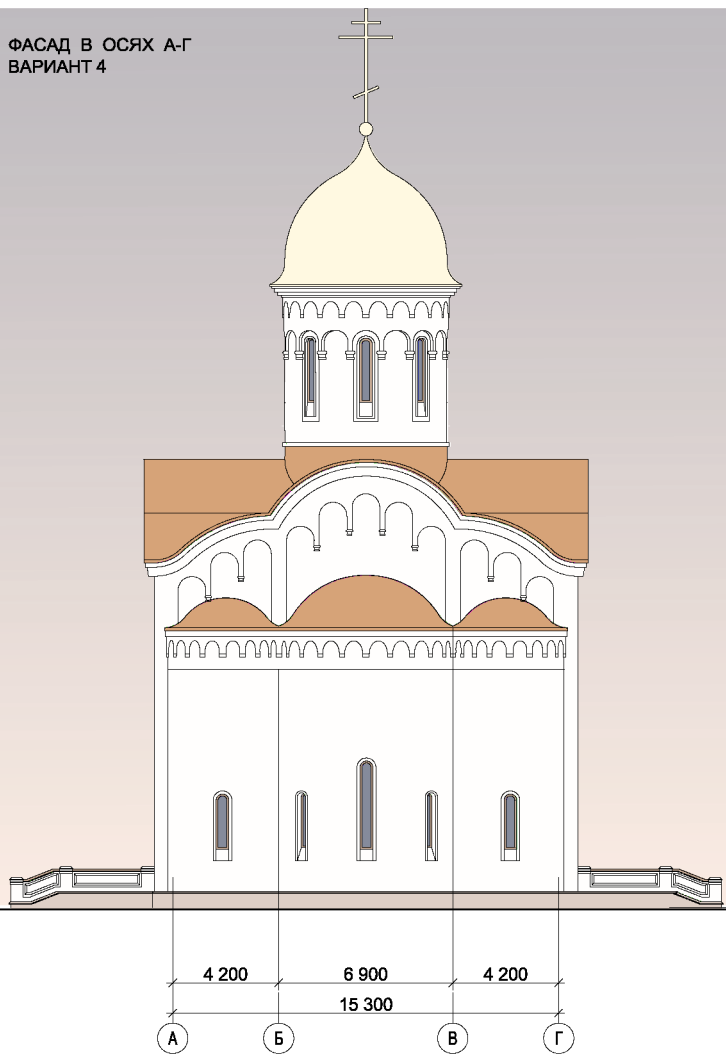
ФАСАД В ОСЯХ Г-А  
ВАРИАНТ 4

ФАСАД В ОСЯХ 1-4  
ВАРИАНТ 4

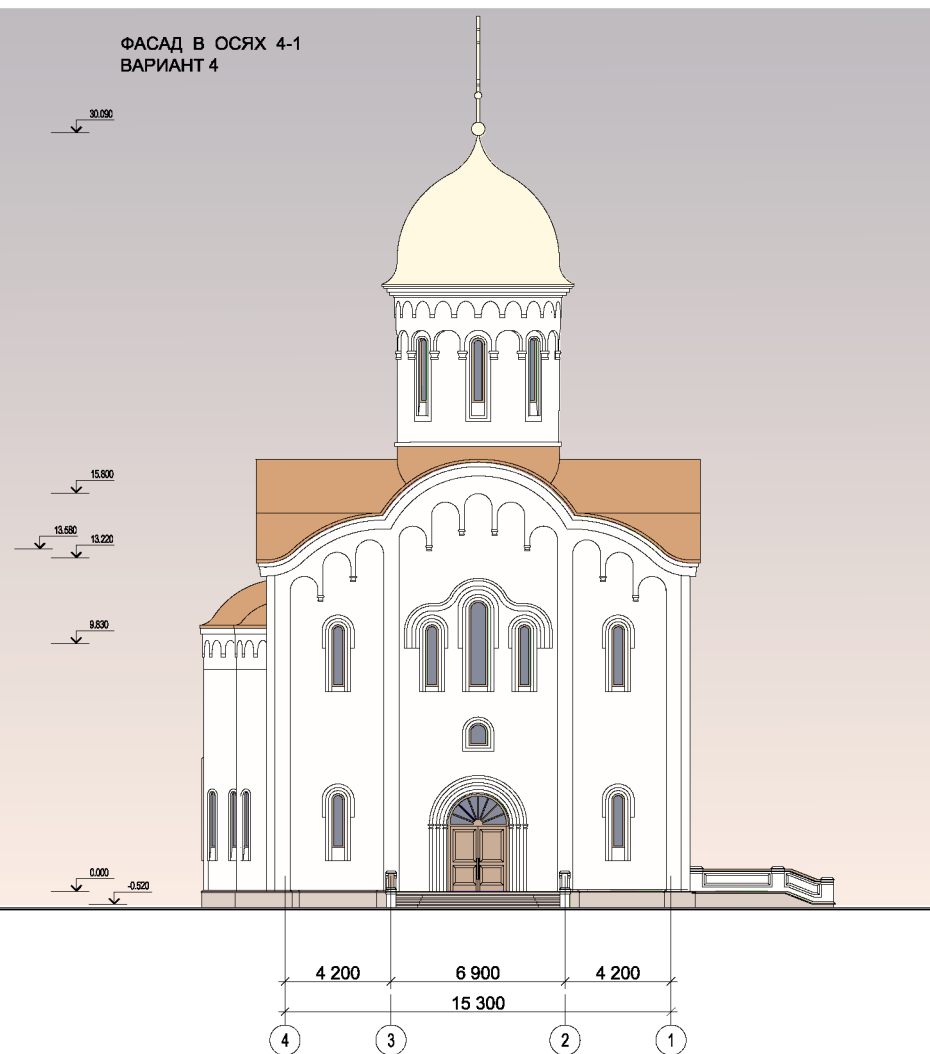




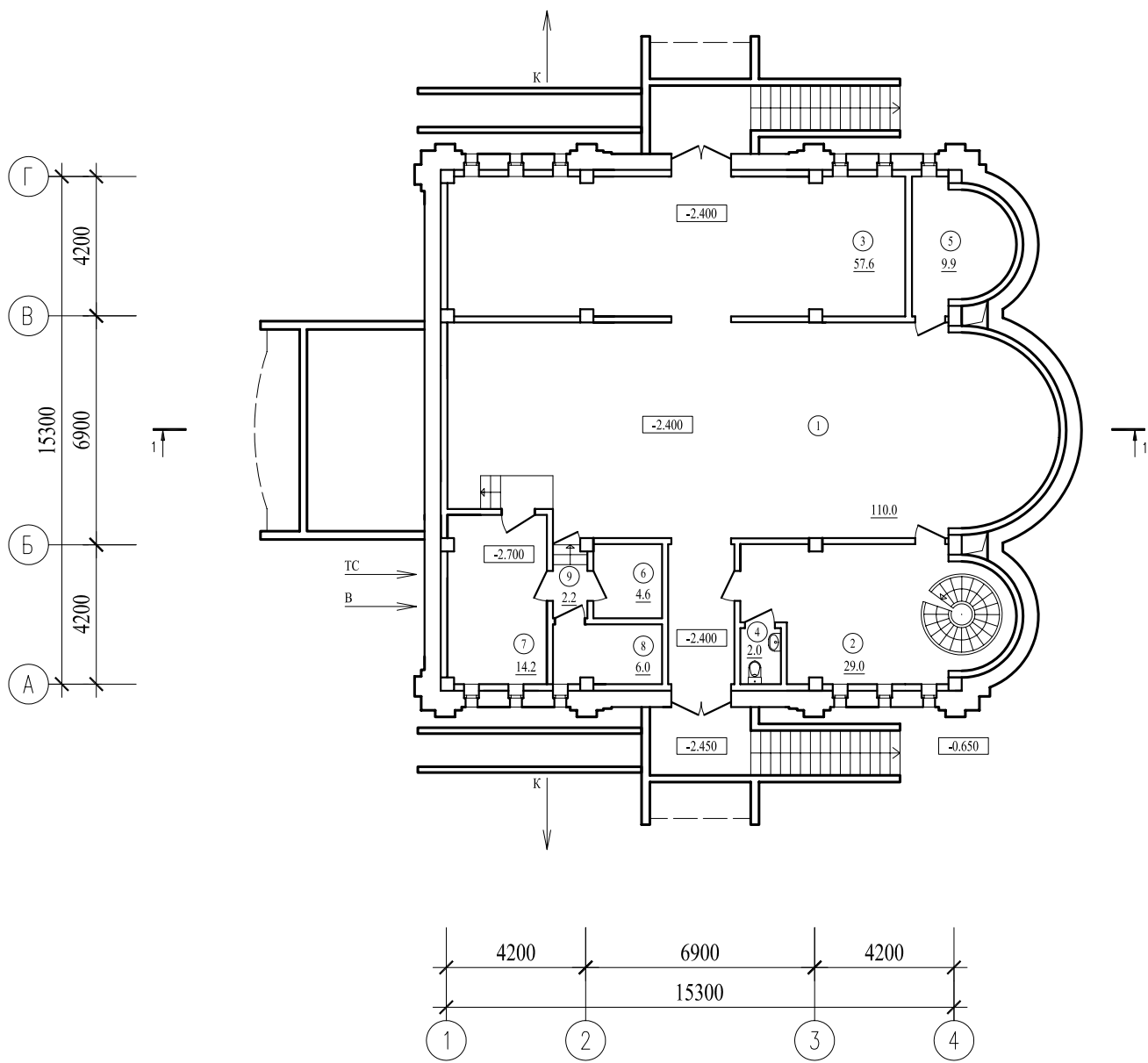
ФАСАД В ОСЯХ А-Г  
ВАРИАНТ 4



ФАСАД В ОСЯХ 4-1  
ВАРИАНТ 4

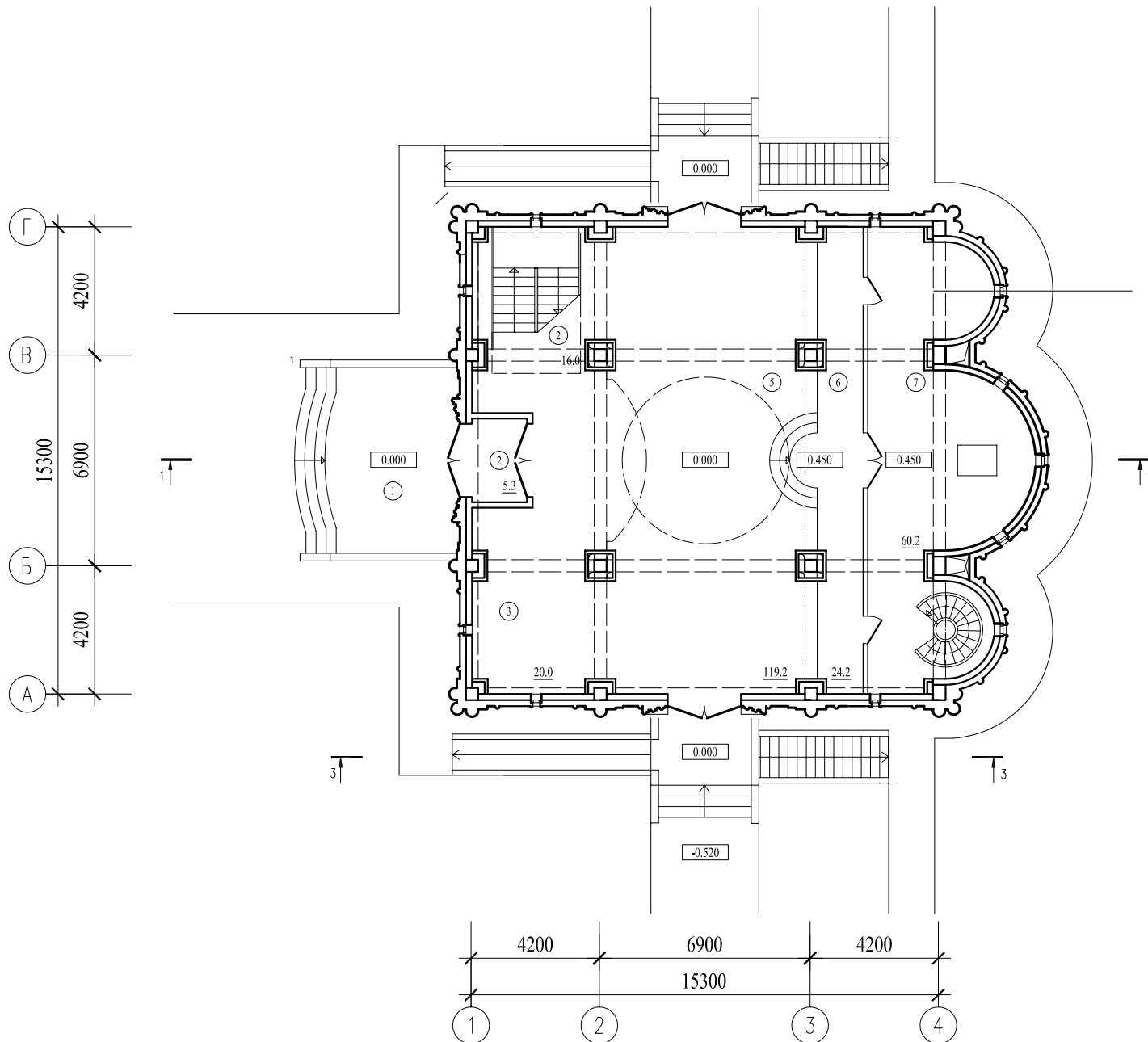


# ПЛАН ПОДВАЛА



- ЭКСПЛИКАЦИЯ ПЛАНА ПОДВАЛА:
1. ПОМЕЩЕНИЕ ДЛЯ ХРАНЕНИЯ ЦЕРКОВНОЙ УТВАРИ
  2. РИЗНИЦА
  3. ПОДСОБНОЕ ПОМЕЩЕНИЕ
  4. САМУЗЕЛ ДЛЯ СВЯЩЕННОСЛУЖИТЕЛЕЙ
  5. ПОНОМАРКА
  6. ЭЛЕКТРОЩИТОВАЯ
  7. ВЕНТКАМЕРА
  8. ЭЛЕКТРОЩИТОВАЯ
  9. ТАМБУР

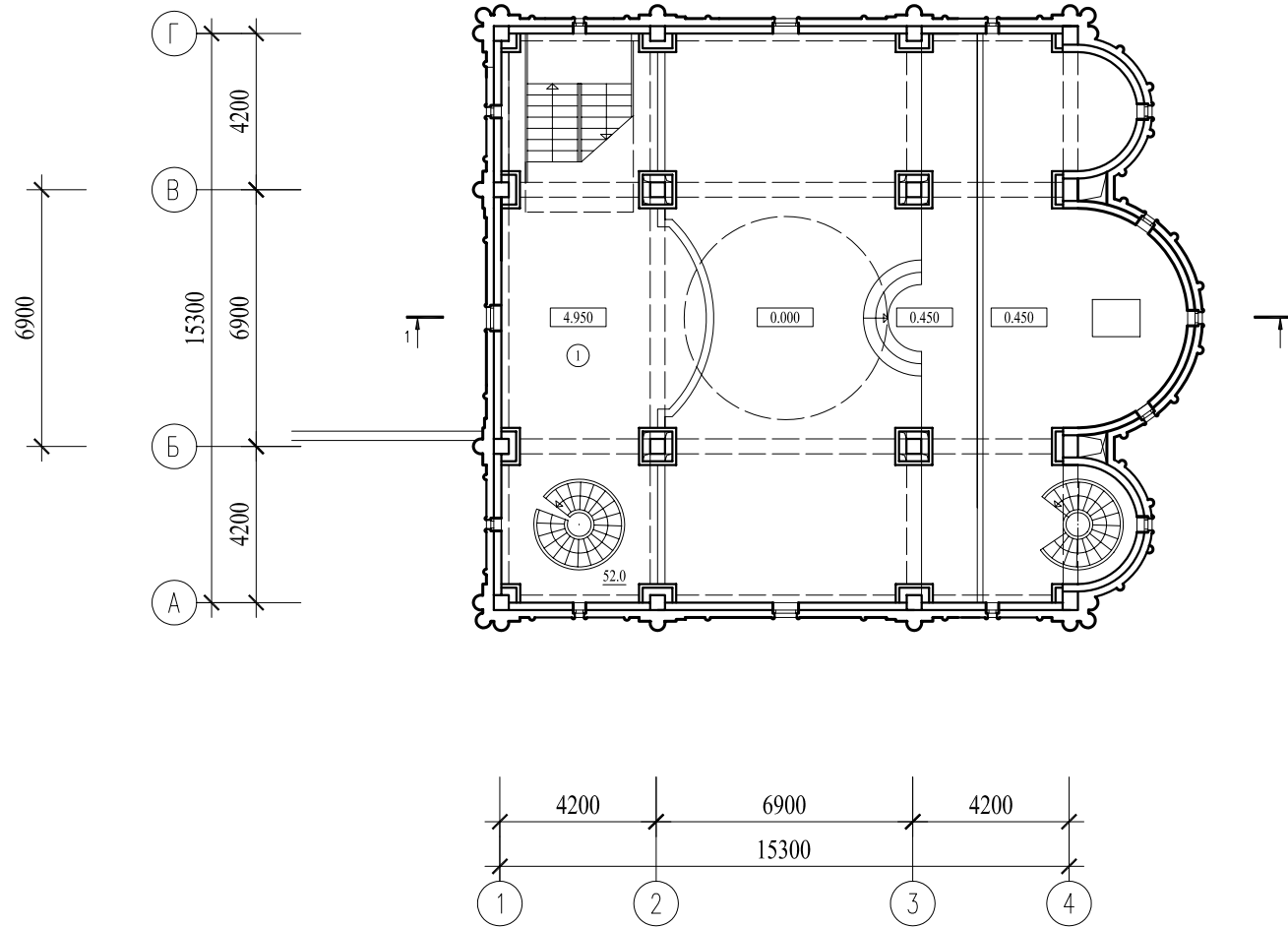
# ПЛАН ПЕРВОГО ЭТАЖА



## ЭКСПЛИКАЦИЯ ПЛАНА ПЕРВОГО ЭТАЖА:

1. ПАПЕРТЬ
2. ПРИТВОР
3. СВЕЧНАЯ ЛАВКА
4. ЛЕСТНИЧНАЯ КЛЕТКА
5. СРЕДНЯЯ ЧАСТЬ ХРАМА
6. СОЛЕЯ
7. АЛТАРЬ

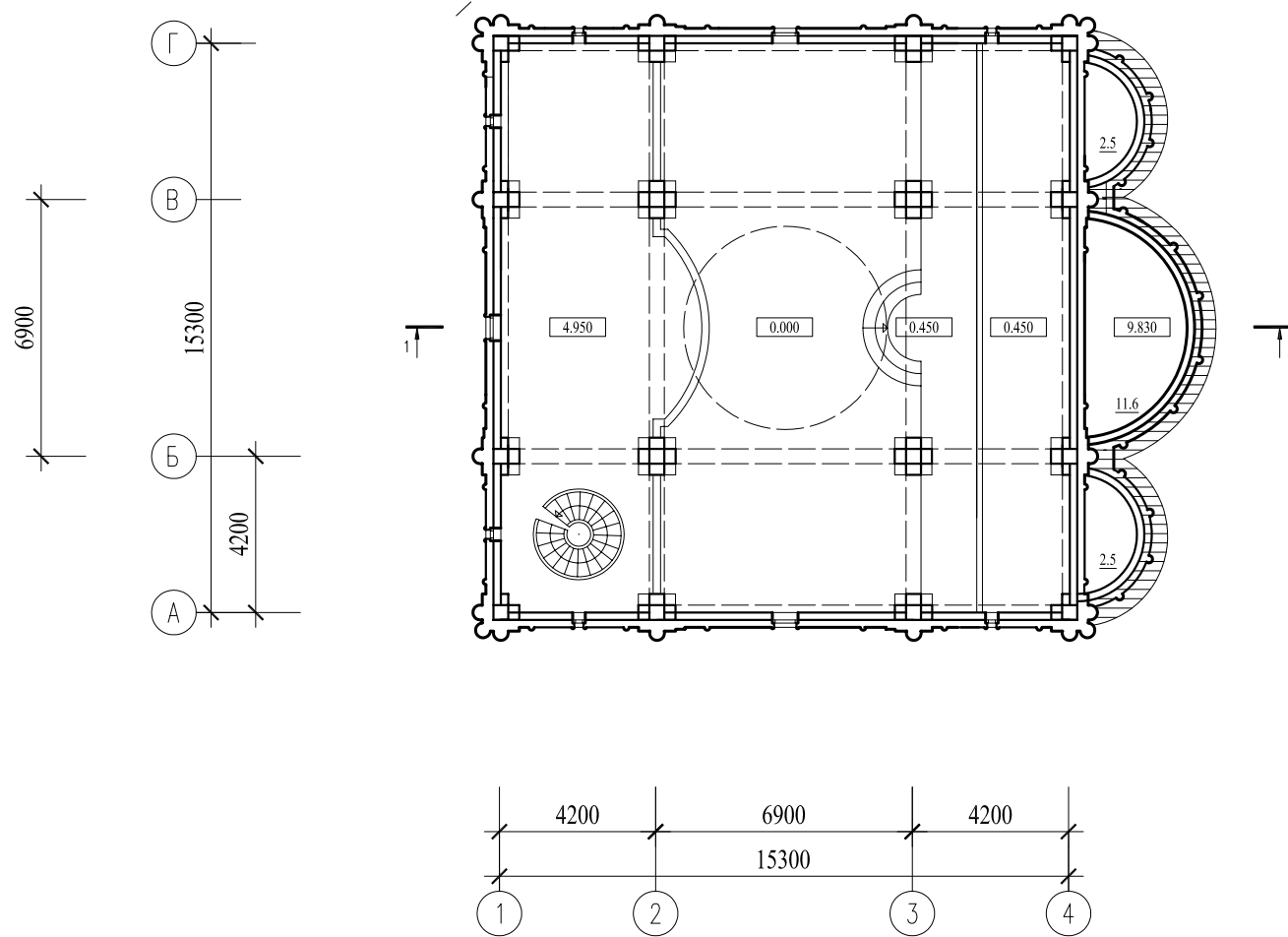
ПЛАН НА ОТМЕТКЕ +4.950



ЭКСПЛИКАЦИЯ ПЛАНА НА ОТМ. +4.950:

1. ХОРЫ

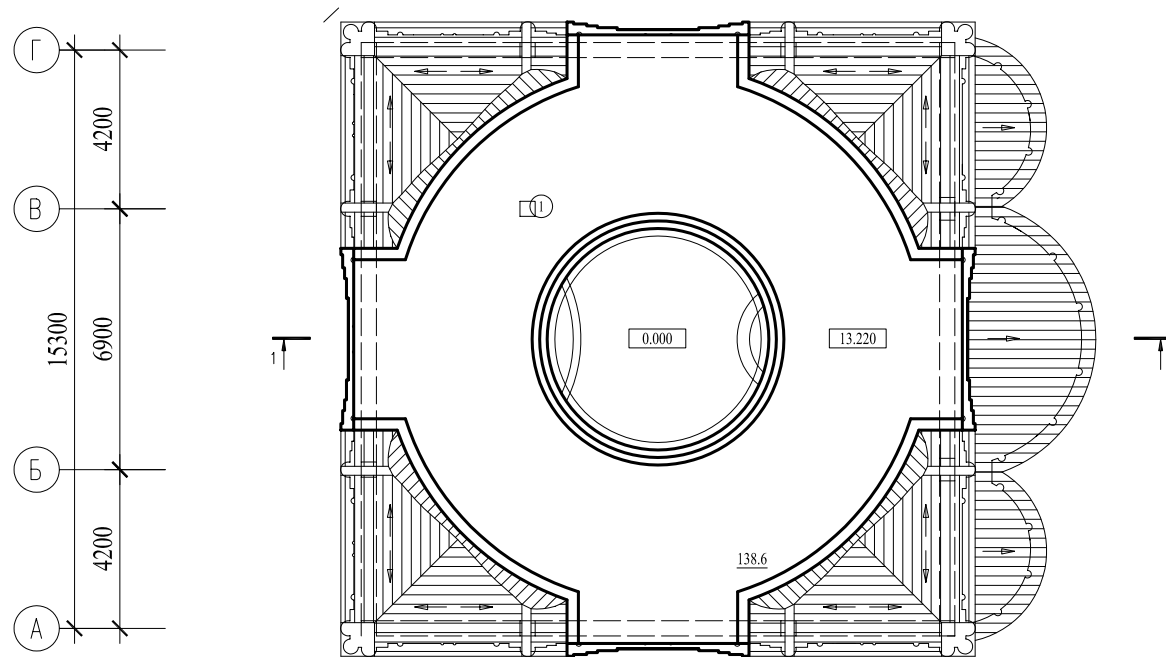
ПЛАН НА ОТМЕТКЕ +9.830



ЭКСПЛИКАЦИЯ ПЛАНА НА ОТМ. +9.830:

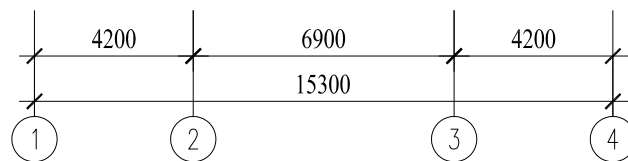
1. ТЕХНИЧЕСКОЕ ПОМЕЩЕНИЕ

ПЛАН НА ОТМЕТКЕ +13.220

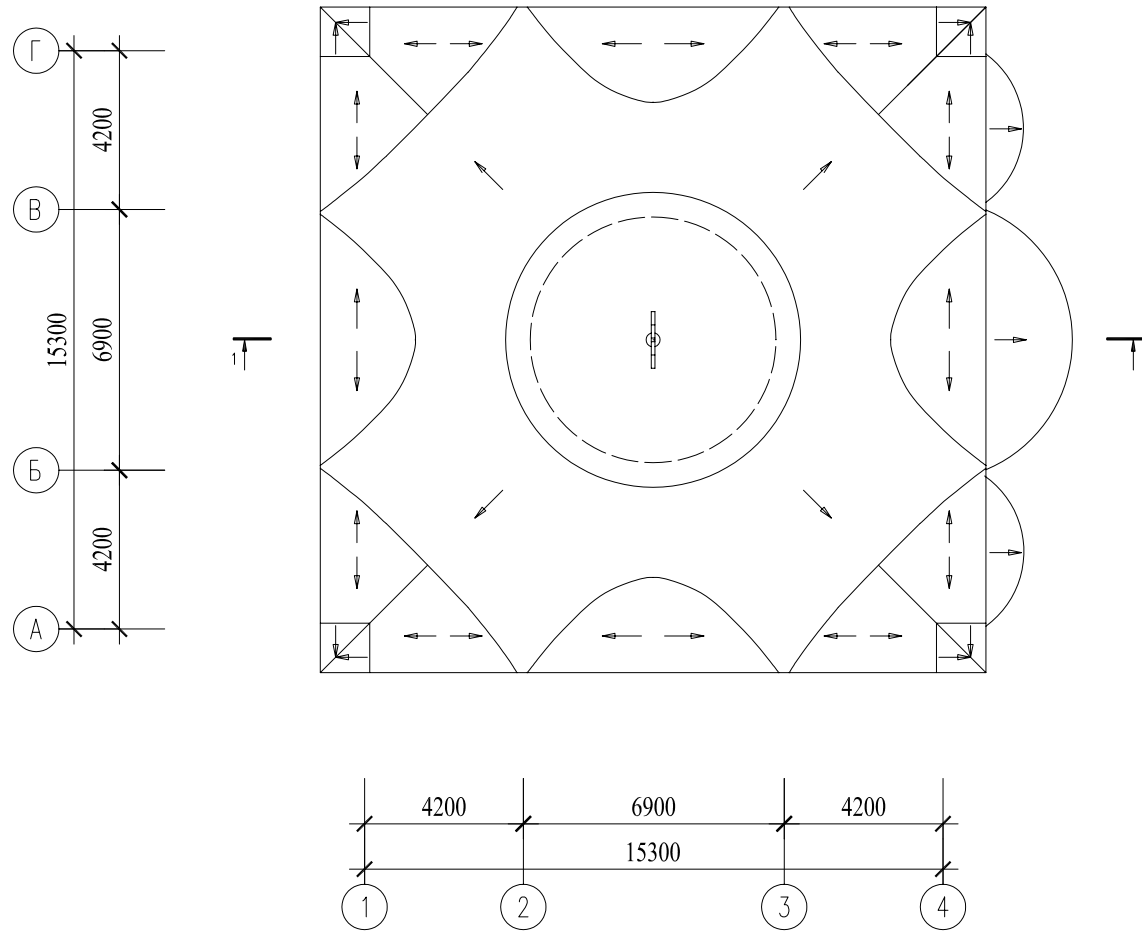


ЭКСПЛИКАЦИЯ ПЛАНА НА ОТМ. +13.220:

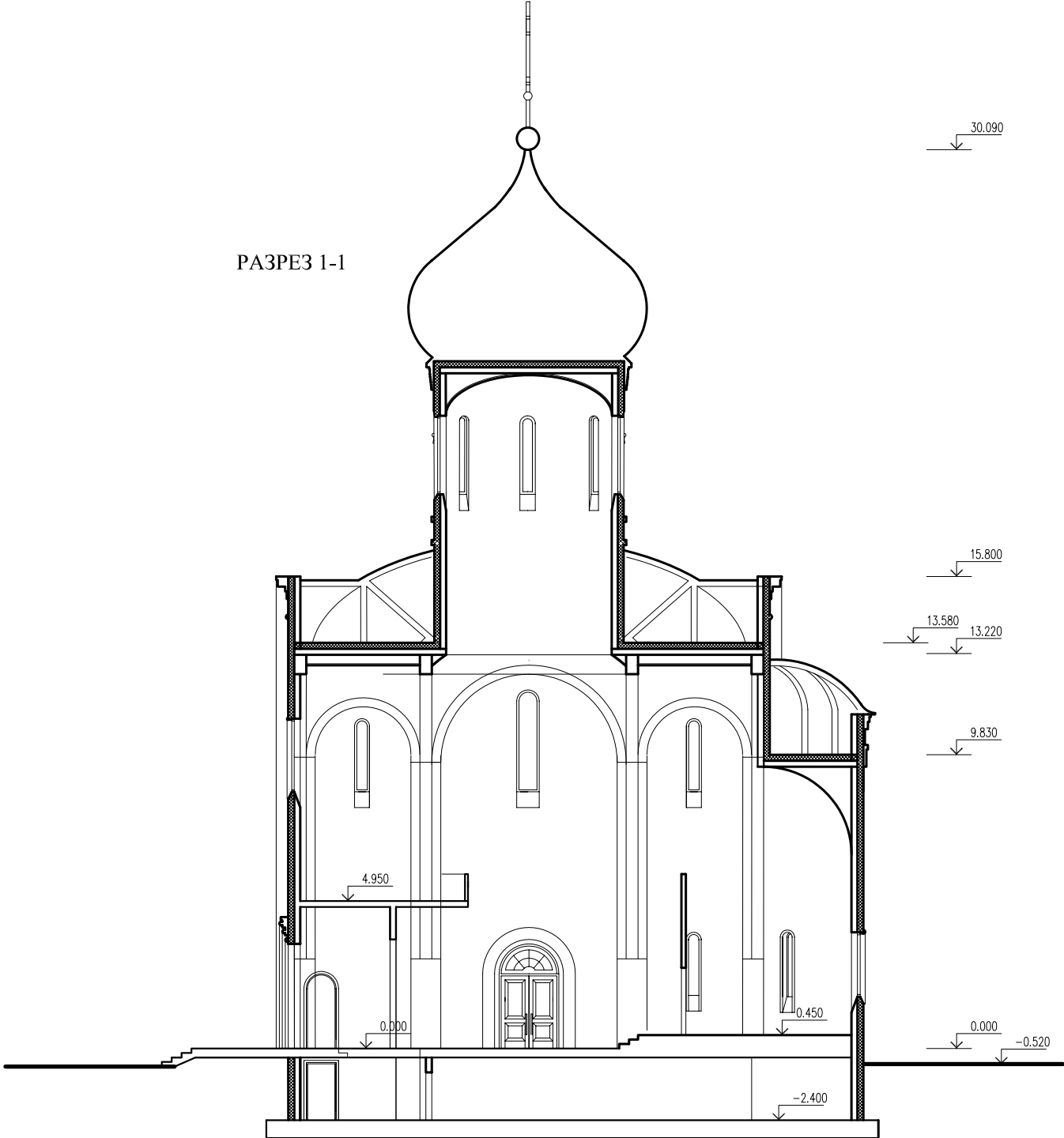
1. ТЕХНИЧЕСКОЕ ПОМЕЩЕНИЕ



ПЛАН КРОВЛИ



PA3PE3 1-1





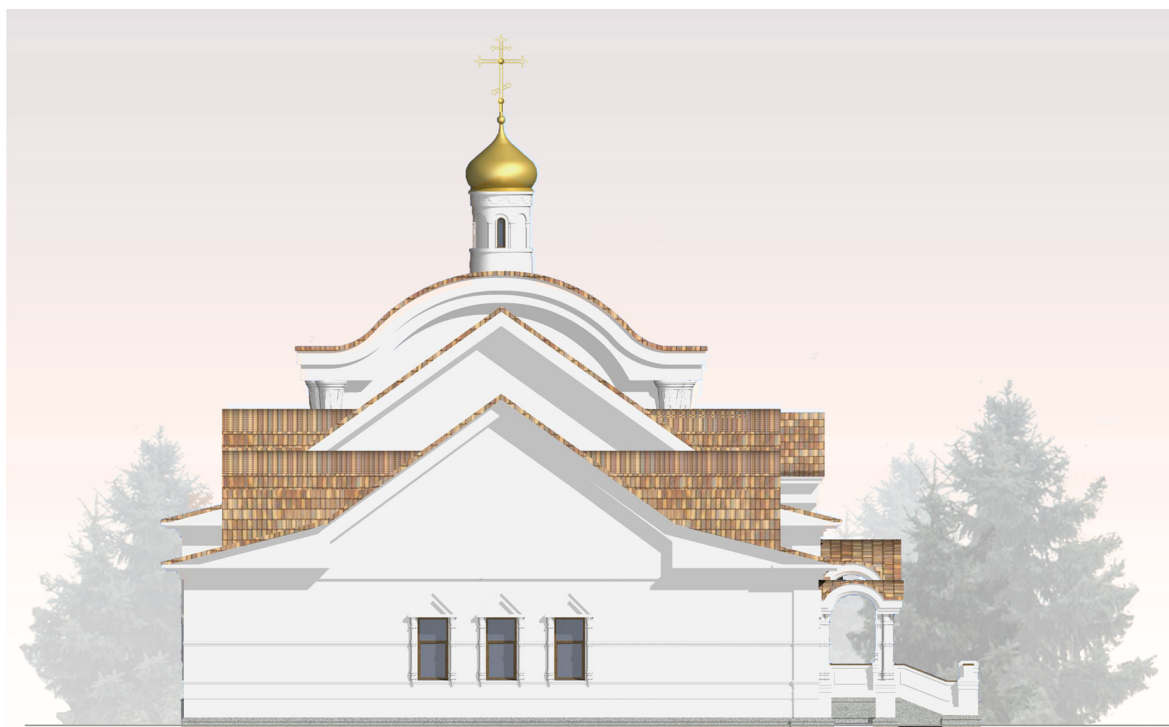
*Фасад в осях 1-10*



*Фасад в осях 10-1*



*Фасад в осях А-Г*

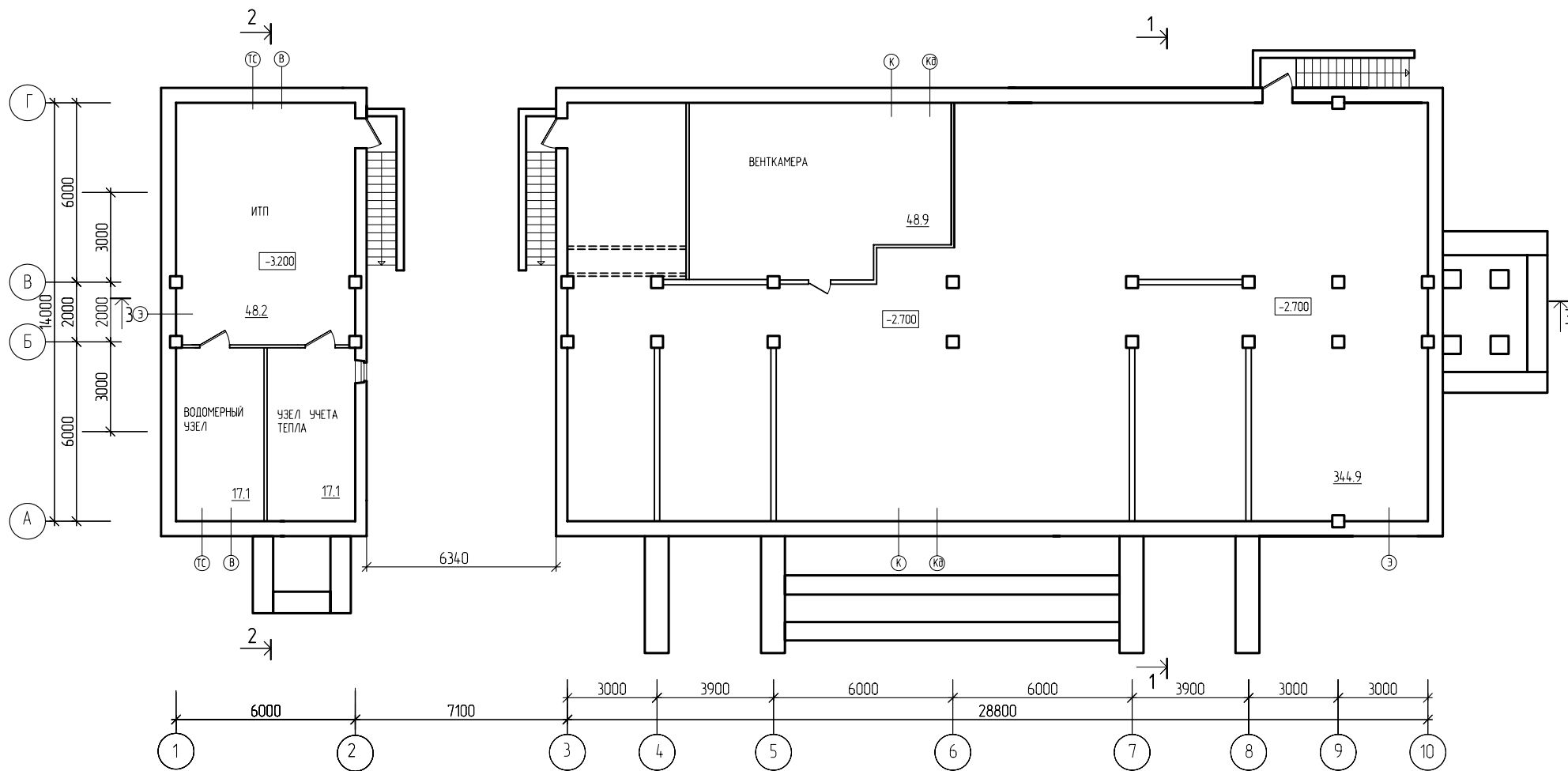


*Фасад в осях Т-А*



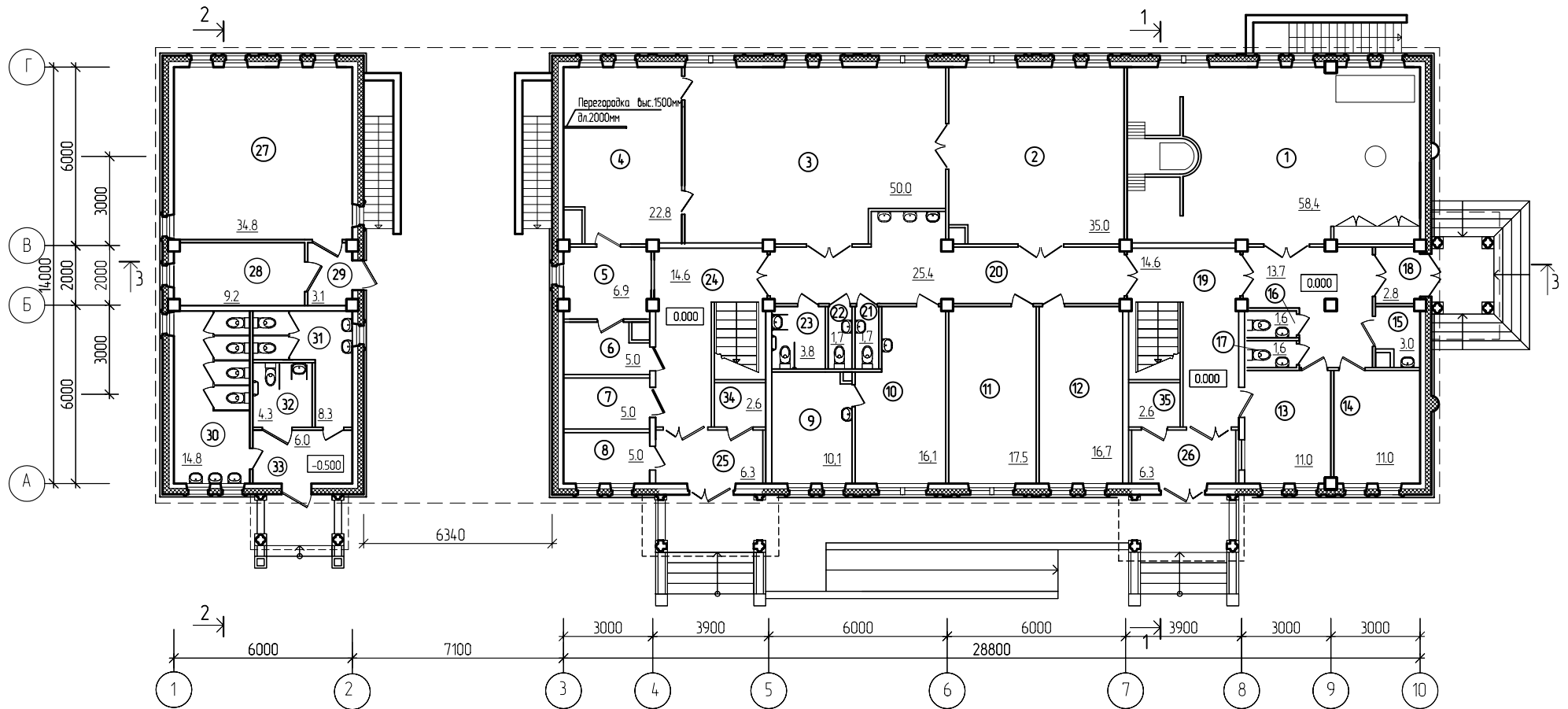
Хозяйственный блок  
План подвала.

Дом причта  
План подвала.



Хозяйственный блок  
План первого этажа.

Дом причта  
План первого этажа.

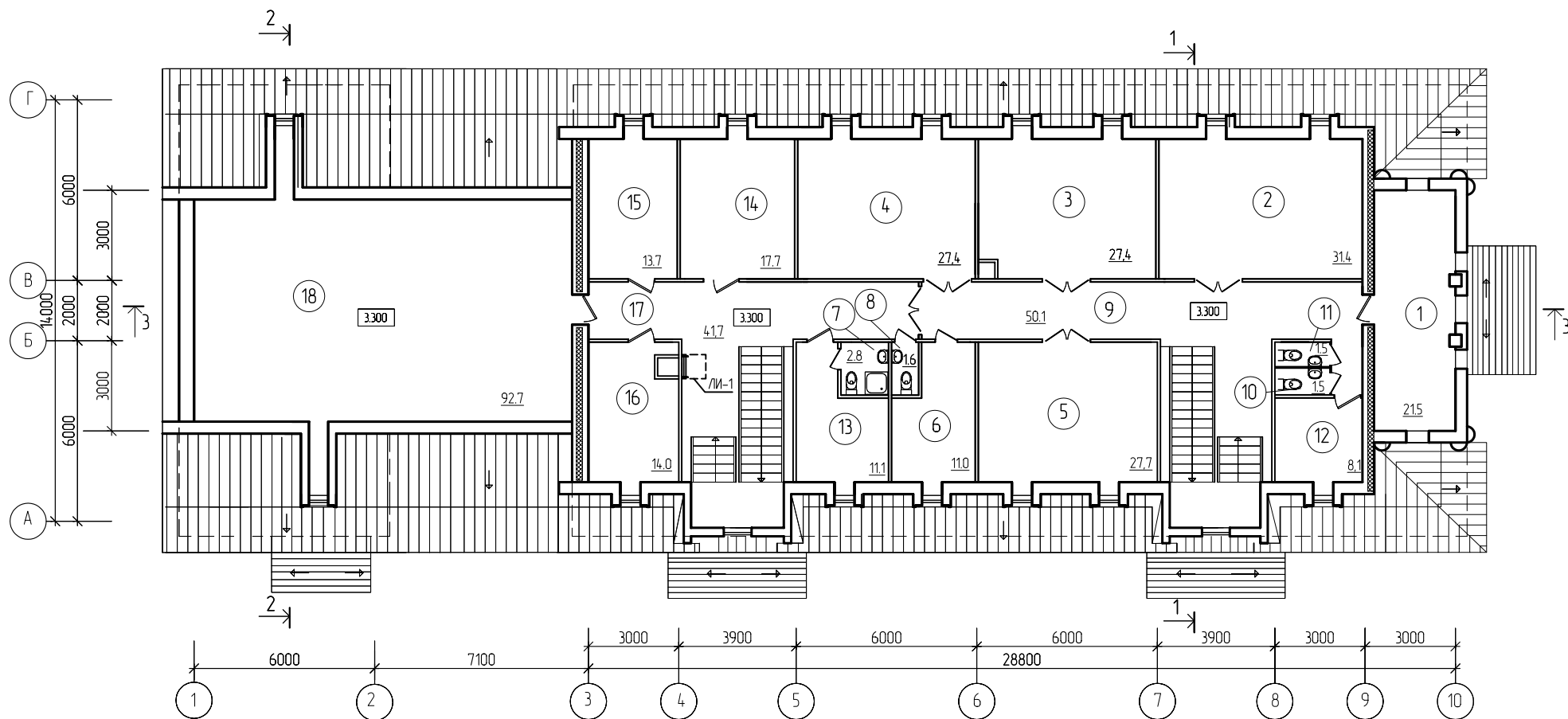


ЭКСПЛИКАЦИЯ ПОМЕЩЕНИЙ

| NN | НАИМЕНОВАНИЕ ПОМЕЩЕНИЙ   | площадь<br>м <sup>2</sup> | NN | НАИМЕНОВАНИЕ ПОМЕЩЕНИЙ        | площадь<br>м <sup>2</sup> | NN | НАИМЕНОВАНИЕ ПОМЕЩЕНИЙ       | площадь<br>м <sup>2</sup> | NN | НАИМЕНОВАНИЕ ПОМЕЩЕНИЙ               | площадь<br>м <sup>2</sup> |
|----|--------------------------|---------------------------|----|-------------------------------|---------------------------|----|------------------------------|---------------------------|----|--------------------------------------|---------------------------|
| 1  | Крещальня                | 58,4                      | 10 | Чаепитная                     | 16,1                      | 19 | Вестибюль                    | 14,6                      | 28 | Электрощитовая                       | 9,2                       |
| 2  | Зал заседаний            | 35,0                      | 11 | Кабинет настоятеля            | 17,5                      | 20 | Коридор                      | 25,4                      | 29 | Тамбур                               | 3,1                       |
| 3  | Трапезная                | 50,0                      | 12 | Бухгалтерия                   | 16,7                      | 21 | Туалет                       | 1,7                       | 30 | Туалет мужской для посетителей храма | 8,3                       |
| 4  | Кухня                    | 22,8                      | 13 | Комната охраны                | 11,0                      | 22 | Туалет                       | 1,7                       | 31 | Туалет женский для посетителей храма | 14,8                      |
| 5  | Догоготовочная           | 6,9                       | 14 | Комната старосты              | 11,0                      | 23 | Универсальная кабина для МГН | 3,8                       | 32 | Универсальная кабина для МГН         | 4,3                       |
| 6  | Кладовая овощей          | 5,0                       | 15 | Кладовая уборочного инвентаря | 3,0                       | 24 | Вестибюль                    | 14,6                      | 33 | Вестибюль                            | 6,0                       |
| 7  | Кладовая сухих продуктов | 5,0                       | 16 | Туалет                        | 1,6                       | 25 | Тамбур                       | 6,3                       | 34 | Подсобное помещение                  | 2,6                       |
| 8  | Гардероб персонала       | 5,0                       | 17 | Туалет                        | 1,6                       | 26 | Тамбур                       | 6,3                       | 35 | Подсобное помещение                  | 2,6                       |
| 9  | Подсобное помещение      | 10,1                      | 18 | Тамбур                        | 2,8                       | 27 | ИТП                          | 34,8                      |    |                                      |                           |

Хозяйственный блок  
План мансардного этажа.

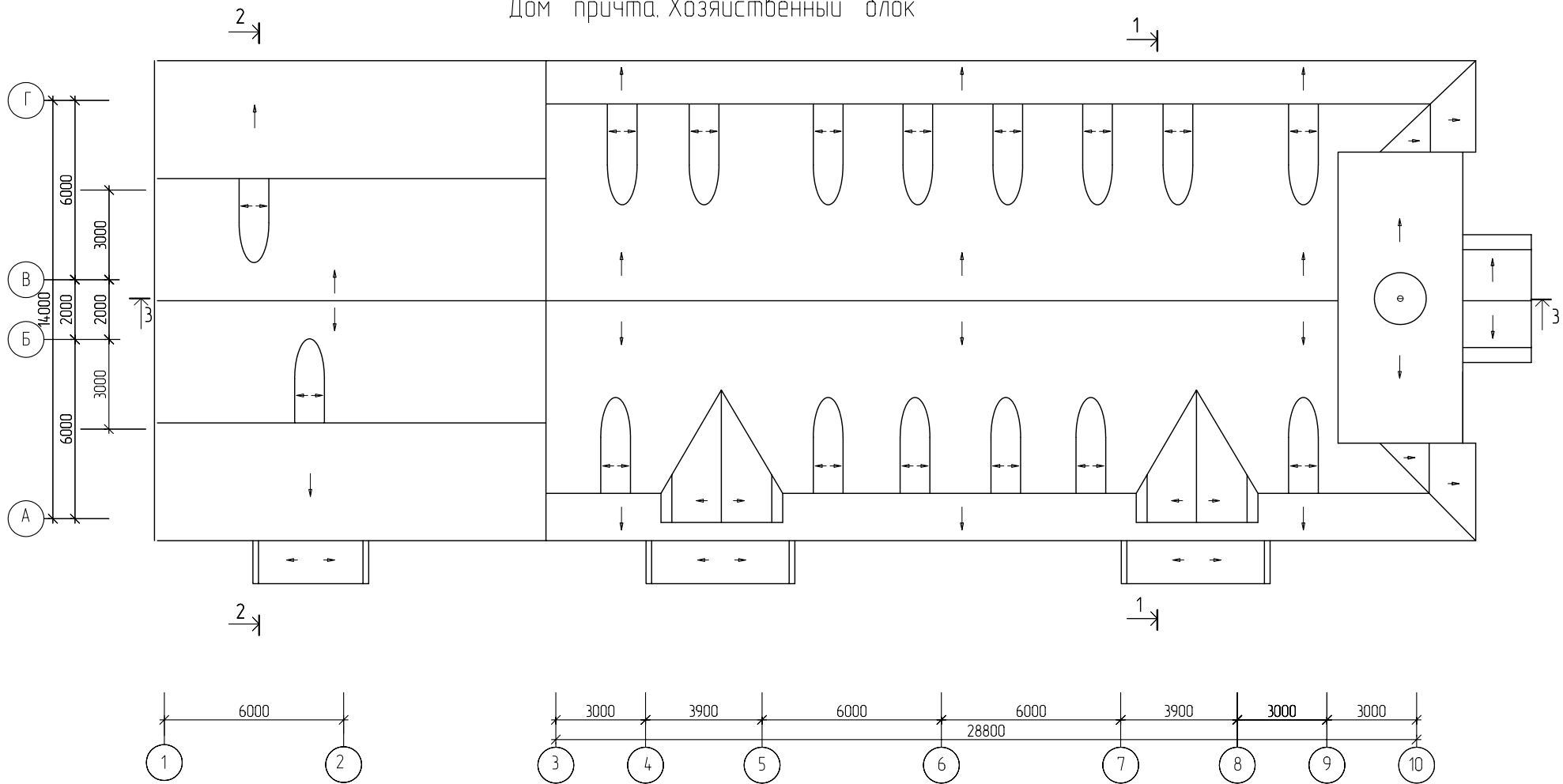
Дом причта  
План мансардного этажа.



ЭКСПЛИКАЦИЯ ПОМЕЩЕНИЙ

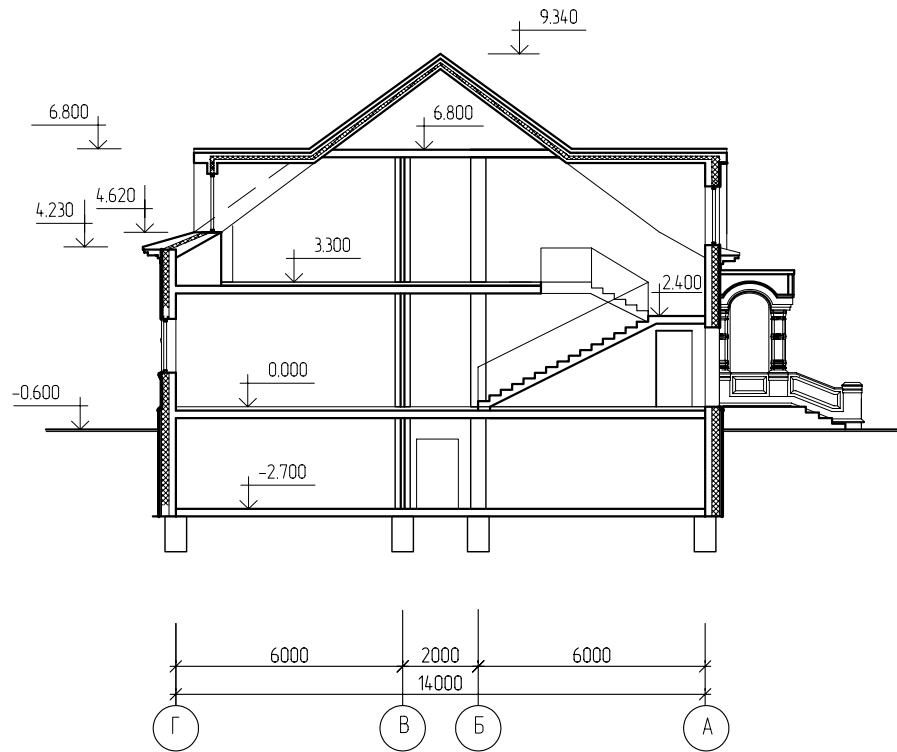
| Наименование помещения | площадь, кв.м | Наименование помещения | площадь, кв.м |
|------------------------|---------------|------------------------|---------------|
| 1 званница             | 21,5          | 11 туалет              | 1,5           |
| 2 классная комната N1  | 31,4          | 12 подсобное помещение | 8,1           |
| 3 классная комната N2  | 27,4          | 13 комната отдыха      | 11,1          |
| 4 классная комната N3  | 27,4          | 14 комната отдыха      | 17,7          |
| 5 библиотека           | 27,7          | 15 комната отдыха      | 13,7          |
| 6 учительская          | 11,0          | 16 комната отдыха      | 14,0          |
| 7 совмещенный санузел  | 2,8           | 17 коридор             | 41,7          |
| 8 туалет               | 1,6           | 18 подсобное помещение | 92,7          |
| 9 коридор              | 50,1          |                        |               |
| 10 туалет              | 1,5           |                        |               |

План кровли.  
 Дом причта. Хозяйственный блок

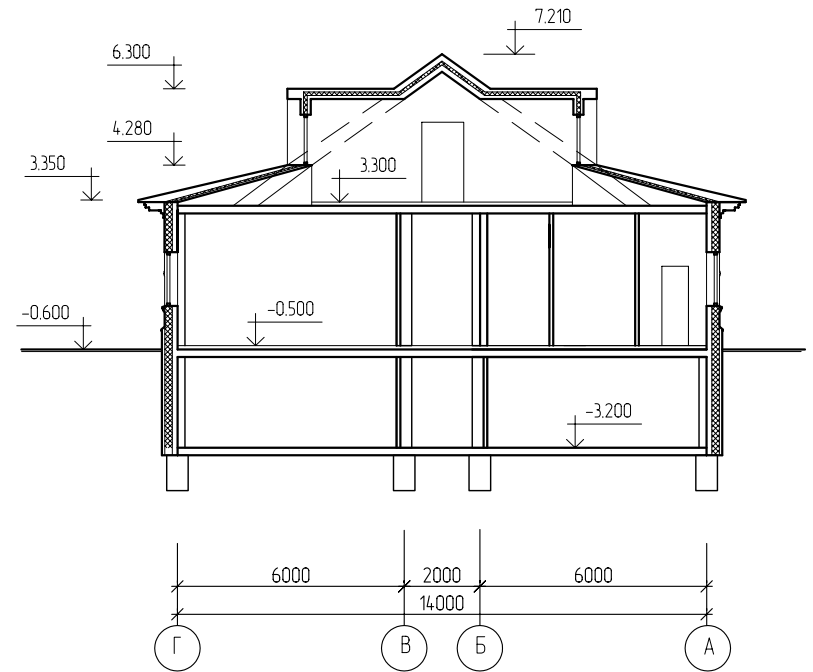




Дом причта  
Разрез 1-1



Хозяйственный блок  
Разрез 2-2



Хозяйственный блок  
Разрез 3-3

Дом причта  
Разрез 3-3

